

# Accueil de Loisirs d'Orgelet

8 place du Colonel Varroz—39270 ORGELET— 03.84.25.44.09

[alsh-orgelet@terredemeraude.fr](mailto:alsh-orgelet@terredemeraude.fr)

**Du 06 au 17 juillet**

**L'académie  
des Supers Héros !**



**Du 20 au 31 juillet**

**Koh-Lanta**



**Du 24 au 28 août**

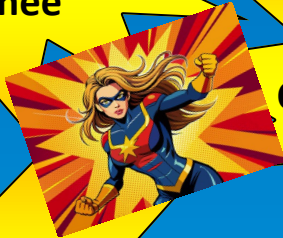
**Haut en couleurs !**



# Les journées spéciales !

**Mardi 07 juillet :**

**Randonnée**



**Jeudi 09 juillet :**

**Camp d'entraînement  
des Avengers**

**Jeudi 16 juillet :**

**Baignade**



**Jeudi 23 juillet :**

**Koh-Lanta**

**Mardi 28 juillet :**

**Randonnée**



**Jeudi 30 juillet :**

**Walibi**

**Mercredi 26 août :**

**Baignade**



# Quelques informations sur les journées spéciales

**Mardi 07 juillet** : Randonnée pour les 8 ans et plus ! Plus d'informations très prochainement.

**Jeudi 09 juillet** : Camp d'entraînement des Avengers ! Tu as toujours voulu être un héros ou une héroïne ! Alors viens défier les Avengers, qui sera le meilleur ? Pour entrer dans ce camp, tu devras être équipé d'une tenue de sport, d'une casquette, d'une gourde, d'une crème solaire et de tes supers pouvoirs !

**Jeudi 16 juillet** : Prépare ton maillot de bain et ta crème solaire, nous partons à la plage de la Mercantine pour une journée baignade ! Au programme : détente, jeux de plage et surtout baignade. Il te faudra **un pique-nique obligatoire**, un maillot de bain, une serviette, une casquette, une crème solaire et une gourde.

**Jeudi 23 juillet** : Tu veux vivre comme un aventurier avec des défis sportifs, des dégustations insolites et des jeux de réflexion ? Cette journée est faite pour toi ! Tu devras avoir une tenue de sport, une casquette, une gourde et une crème solaire.

**Mardi 28 juillet** : Randonnée pour tous ! Tous à vos baskets ! On propose différents parcours en fonction des âges. Il faudra t'équiper d'un sac à dos avec une gourde, une casquette, de la crème solaire et **un pique-nique obligatoire**.

**Jeudi 30 juillet** : Sortie au parc Walibi ! Tu devras avoir un sac à dos (pas de sac bandoulière ou à lanière) avec **un pique-nique obligatoire**, une gourde, une casquette, une crème solaire.

**Mercredi 26 août** : On part à la plage de la Mercantine ! Au programme concours de châteaux de sable, jeux de plage et baignade. Il te faudra **un pique-nique obligatoire**, un maillot de bain, une serviette, une casquette, une crème solaire et une gourde.

# Modalités d'inscriptions

Les inscriptions se font uniquement via le Portail Familles :

- Pour rappel, les modalités d'inscriptions restent les mêmes :

- \* Inscriptions en demi-journée sans repas
- \* Inscriptions journée en repas
- \* Inscriptions obligatoires à la journée pour « les journées spéciales »

**Les inscriptions sont ouvertes du mercredi 3 au jeudi 18 juin 2026 . Attention les délais d'inscriptions concernent toutes les vacances de juillet et d'août 2026. A compter du 18 juin , il ne sera plus possible d'inscrire son enfant.**

Passé ce délai, les jours réservés vous seront facturés (sauf sur présentation d'un certificat médical).

Pour les familles utilisatrices du Portail Familles sur un des sites périscolaires Terre d'Emeraude Communauté, vos codes de connexion restent les mêmes , vous devez faire une demande auprès de l'ALSH d'Orgelet avec nom, prénom, structure utilisée afin d'obtenir l'accès.

Pour les nouvelles familles, merci de faire une demande de dossier d'inscription pour obtenir des codes. Contact : 03.84.25.44.09—mail : [alsh-orgelet@terredemeraude.fr](mailto:alsh-orgelet@terredemeraude.fr)

## Journée type

7h15/9h00 : Accueil échelonné

9h00/11h30 : Activités

11h30/12h15 : Départ échelonné

12h15/13h15 : Repas

13h15/14h00 : Accueil échelonné

14h00/16h30 : Activités

16h30/17h00 : Goûter

17h00/18h45 : Départ échelonné

## TARIFS

Les tarifs sont calculés en fonction :

- Des revenus bruts mensuels du foyer (avis d'imposition 2025 sur les revenus 2024)
- Du nombre d'enfants à charge

Chaque famille a donc un tarif personnalisé tenant compte de sa propre situation à condition de fournir votre avis d'imposition.