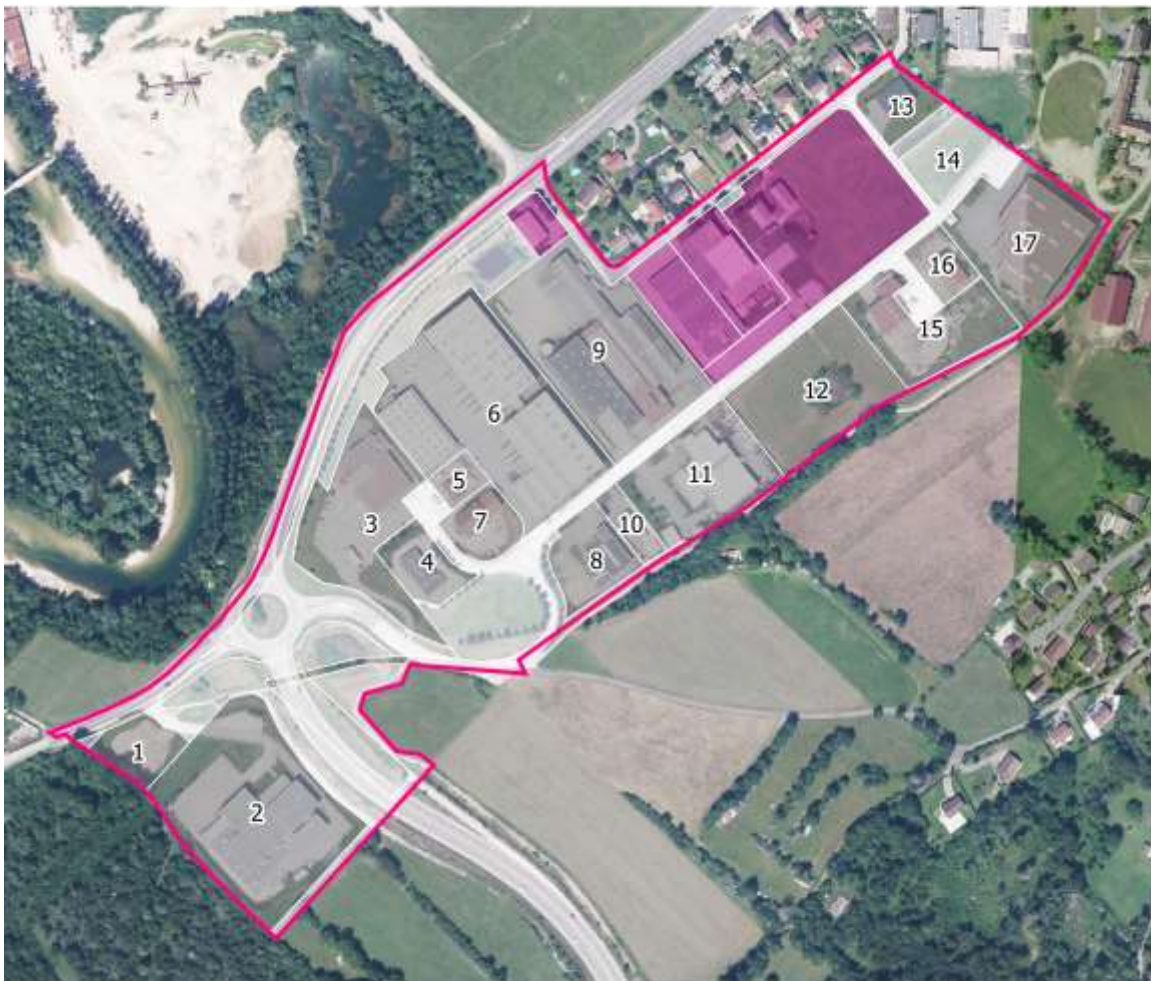





## CC Terre d'Émeraude Communauté - Sous la Combe

Inventaire des ZAE au titre de l'article 220 loi climat et résilience

Vu article 220 de la loi Climat et Résilience adoptée le 24 août 2021, vu article L318-8-2 du Code de l'urbanisme, vu article 6 du RGPD

### Occupants des unités foncières



-  Unité foncière jamais occupé au sens de l'article 220 de la loi climat et résilience
-  Unité foncière occupée au sens de l'article 220 de la loi climat et résilience
-  Unité foncière vacante au sens de l'article 220 de la loi climat et résilience

Une unité foncière est définie comme l'ensemble des parcelles regroupées et contiguës d'un seul tenant appartenant au même propriétaire.

## Liste des occupants des unités foncières

n°	Occupants
1	ENTREPRISE SERRAND TP
2	ENIZZIA [52989809000020] SMP [77120031800042]
3	BENALE [50311315100016]
4	SECOM [37860283300022]
5	ABS SERVICES AUTO [83984200200025] TY AUTO YAVUZ [79464948300011] TY AUTO [94952040700014]
6	TRANSPORTS BESSON
7	Information volontairement anonymisée (résidentiel habit) MEKAN [80401326600015] SCI LES AS [44837033800023] TAXI AMBULANCE PETITE MONTAGNE [87783723700024] TEAM NETTOYAGE [91492489900018]
8	GMI [39774342800021] ZS MOLD LAVANCIA [79943510200014]
9	SAICA PACK TRANSFORMATEURS [65282052300106]
10	SOFRABAT [50260196600026] SOFRIMO [52335539400017]
11	CHAVET SAS [39425984000020]
12	Information volontairement anonymisée (résidentiel habit)
13	H3D [47965216600022] SCI VETOPAZE [38093286300034]
14	SCI AGIB [83094528300018]
15	LTD
16	GP TRANS [53037219200027]
17	LAMY LOGISTIQUE ET STOCKAGE [39276928700047]

## Identification des unités foncières vacantes

Nb unités foncières vacantes	Nb unités foncières total	Indice de vacance Art. 220 loi climat
4	39	10.26 %

Surfaces des unités foncières vacantes m²	Surface total des Unités foncières m²	Part de la surface vacante
23239	171999	13.51 %

Unité foncière	Parcelles	Contenance m²	Propriétaire anonymisé
39283000ZB0075	39283000ZB0075	4095	_X_
39283000ZB0077	39283000ZB0077	3700	_X_
39283000ZB0163	39283000ZB0163	1221	SARL LACIA
uf392830044418	39283000ZB0220 39283000ZB0222 39283000ZB0224	14223	LMT BELIN FRANCE SAS

	39283000ZB0226 39283000ZB0228		
--	----------------------------------	--	--

### Liste des parcelles composant les unités foncières

Unité foncière	Commune	Section	Numéro	Propriétaire anonymisé
39283000ZB0036	39283	ZB	36	_X_
39283000ZB0070	39283	ZB	70	_X_
39283000ZB0075	39283	ZB	75	_X_
39283000ZB0077	39283	ZB	77	_X_
39283000ZB0163	39283	ZB	163	SARL LACIA
39283000ZB0183	39283	ZB	183	DEPARTEMENT DE L AIN
39283000ZB0223	39283	ZB	223	COMMUNAUTE DE COMMUNES JURA SUD
39283000ZB0260	39283	ZB	260	SECOM
39283000ZB0262	39283	ZB	262	SOFIRMO
39283000ZB0277	39283	ZB	277	LES AS
39283000ZB0278	39283	ZB	278	_X_
39283000ZB0302	39283	ZB	302	_X_
39283000ZB0310	39283	ZB	310	COMMUNAUTE DE COMMUNES JURA SUD
39283000ZB0327	39283	ZB	327	COMMUNE DE LAVANCIA EPERCY
39283000ZB0342	39283	ZB	342	SCI AGIB
39283000ZB0345	39283	ZB	345	BATI LEASE;BATIFRANC;BPIFRANCE;FINAM UR
39283000ZB0346	39283	ZB	346	COMMUNAUTE DE COMMUNES JURA SUD
39283000ZB0348	39283	ZB	348	BATI LEASE;BATIFRANC;BPIFRANCE;FINAM UR
39283000ZB0350	39283	ZB	350	COMMUNAUTE DE COMMUNES JURA SUD
39283000ZB0355	39283	ZB	355	_X_
39283000ZB0356	39283	ZB	356	_X_
uf392830044348	39283	ZB	29	COMMUNE DE LAVANCIA EPERCY
uf392830044382	39283	ZC	95	DEPARTEMENT DU JURA
uf392830044418	39283	ZB	228	LMT BELIN FRANCE SAS
uf392830044418	39283	ZB	220	LMT BELIN FRANCE SAS
uf392830044418	39283	ZB	222	LMT BELIN FRANCE SAS
uf392830044418	39283	ZB	224	LMT BELIN FRANCE SAS
uf392830044418	39283	ZB	226	LMT BELIN FRANCE SAS
uf392830044420	39283	ZB	305	HORUS;LAMY LOGISTIQUE ET STOCKAGE
uf392830044420	39283	ZB	303	HORUS;LAMY LOGISTIQUE ET STOCKAGE
uf392830044427	39283	ZB	349	COMMUNAUTE DE COMMUNES JURA SUD
uf392830044428	39283	ZB	352	COMMUNAUTE DE COMMUNES JURA SUD
uf392830044428	39283	ZB	351	COMMUNAUTE DE COMMUNES JURA SUD
uf392830044428	39283	ZB	179	COMMUNAUTE DE COMMUNES

				JURA SUD
uf392830044429	39283	ZB	258	COMMUNAUTE DE COMMUNES JURA SUD
uf392830044429	39283	ZB	294	COMMUNAUTE DE COMMUNES JURA SUD
uf392830044431	39283	ZB	286	SCI VETOPAZE
uf392830044431	39283	ZB	289	SCI VETOPAZE
uf392830044450	39283	ZB	333	DEPARTEMENT DE L AIN
uf392830044450	39283	ZB	331	DEPARTEMENT DE L AIN
uf392830044450	39283	ZB	326	DEPARTEMENT DE L AIN
uf392830044450	39283	ZB	329	DEPARTEMENT DE L AIN
uf392830044450	39283	ZB	324	DEPARTEMENT DE L AIN
uf392830044450	39283	ZB	322	DEPARTEMENT DE L AIN
uf392830044451	39283	ZB	276	FONCIERE CHABRIERES
uf392830044451	39283	ZB	293	FONCIERE CHABRIERES
uf392830044451	39283	ZB	295	FONCIERE CHABRIERES
uf392830044451	39283	ZB	296	FONCIERE CHABRIERES
uf392830044452	39283	ZB	300	DURAND ET COMPAGNIE
uf392830044452	39283	ZB	338	DURAND ET COMPAGNIE
uf392830044452	39283	ZB	339	DURAND ET COMPAGNIE
uf392830044468	39283	ZB	120	_X_
uf392830044569	39283	ZB	208	_X_
uf392830044569	39283	ZB	211	_X_
uf392830044569	39283	ZB	212	_X_
uf392830105690	39283	ZB	190	DEPARTEMENT DU JURA
uf392830105690	39283	ZB	198	DEPARTEMENT DU JURA
uf392830105690	39283	ZB	178	DEPARTEMENT DU JURA
uf392830105690	39283	ZB	180	DEPARTEMENT DU JURA
uf392830105690	39283	ZB	182	DEPARTEMENT DU JURA
uf392830105690	39283	ZB	185	DEPARTEMENT DU JURA
uf392830105690	39283	ZB	188	DEPARTEMENT DU JURA
uf392830105694	39283	ZB	261	GMI
uf392830105694	39283	ZB	279	GMI
uf392830111995	39283	ZB	232	CHAVET SAS
uf392830111995	39283	ZB	230	CHAVET SAS
uf392830111995	39283	ZB	269	CHAVET SAS
uf392830129376	39283	ZB	271	BPCE LEASE IMMO
uf392830129376	39283	ZB	272	BPCE LEASE IMMO
uf392830129376	39283	ZB	273	BPCE LEASE IMMO
uf392830129376	39283	ZB	275	BPCE LEASE IMMO
uf392830129376	39283	ZB	259	BPCE LEASE IMMO
uf392830129376	39283	ZB	292	BPCE LEASE IMMO
uf392830129377	39283	ZB	241	SAICA PACK EL
uf392830129377	39283	ZB	240	SAICA PACK EL
uf392830129377	39283	ZB	239	SAICA PACK EL
uf392830129377	39283	ZB	238	SAICA PACK EL
uf392830129377	39283	ZB	235	SAICA PACK EL
uf392830129377	39283	ZB	233	SAICA PACK EL
uf392830129377	39283	ZB	201	SAICA PACK EL
uf392830129377	39283	ZB	164	SAICA PACK EL
uf392830129377	39283	ZB	237	SAICA PACK EL
uf392830129377	39283	ZB	242	SAICA PACK EL
uf392830138091	39283	ZB	280	COMMUNAUTE DE COMMUNES JURA SUD

<b>uf392830138091</b>	39283	ZB	67	COMMUNAUTE DE COMMUNES JURA SUD
<b>uf392830138091</b>	39283	ZB	343	COMMUNAUTE DE COMMUNES JURA SUD
<b>uf392830138091</b>	39283	ZB	306	COMMUNAUTE DE COMMUNES JURA SUD
<b>uf392830138091</b>	39283	ZB	307	COMMUNAUTE DE COMMUNES JURA SUD
<b>uf392830138091</b>	39283	ZB	308	COMMUNAUTE DE COMMUNES JURA SUD
<b>uf392830138091</b>	39283	ZB	309	COMMUNAUTE DE COMMUNES JURA SUD
<b>uf392830138091</b>	39283	ZB	268	COMMUNAUTE DE COMMUNES JURA SUD
<b>uf392830138091</b>	39283	ZB	265	COMMUNAUTE DE COMMUNES JURA SUD
<b>uf392830138091</b>	39283	ZB	264	COMMUNAUTE DE COMMUNES JURA SUD
<b>uf392830138091</b>	39283	ZB	187	COMMUNAUTE DE COMMUNES JURA SUD
<b>uf392830155458</b>	39283	ZB	353	ENIZZIA
<b>uf392830155458</b>	39283	ZB	344	ENIZZIA

## Sources

Traitements / relevé terrain / analyse :  
CC Terre d'Émeraude Communauté 2023

Autres sources de données mobilisées :

Observatoire du Foncier Economique Régional / AER Bourgogne-Franche-Comté 2023

Base Sirene des entreprises et de leurs établissements, INSEE 2023

Plan cadastral Informatisé, Etalab

Fichiers des locaux et des parcelles des personnes morales, Ministère de l'Économie, des Finances et de la  
Souveraineté industrielle et numérique

Fichier des Locaux commerciaux vacants (LOCOMVAC), Direction Générale des Finances publiques

Photographies aériennes, Institut Géographique National