

## Ça s'est passé cet été...

- **Juillet** : mariage de Laetitia Mallek et Christian Janier



- **AOÛT** : les folles échappées des fous de la falaise

Nous avons eu la chance d'accueillir deux spectacles sur le territoire de la commune...



- **Septembre** : la vallée du Hérisson en fête



### Affouage

Les personnes intéressées par un lot d'affouage sont priées de se faire inscrire en mairie au plus tard le 24 novembre 2020.



### Rappel : nous sommes toujours à la recherche de vos photos

Nous aimerions faire revivre les souvenirs de la commune par une exposition. Le village, les hameaux, les bois, les personnes... tout peut y trouver sa place. Prêtez-nous vos photos, déposez-les dans la boîte aux lettres, apportez-les pendant les heures de permanence... n'hésitez pas à nous raconter leur histoire



## la gazette de Menétrux-en-Joux

Novembre 2020

Les élections partielles ont eu lieu et le conseil est maintenant au complet. Les responsabilités de chacun ont été définies, même si, dans les faits, nous sommes tous impliqués sur plusieurs aspects de la vie communale.

Ce numéro de la gazette est aussi l'occasion de revenir en images sur les faits marquants de l'été.

Hélas, actualité oblige, nous faisons également le point dans ce numéro sur les nouvelles mesures de confinement.

La situation dans le Jura est loin d'être aussi facile qu'elle a pu l'être en avril-mai, avec un taux de contamination beaucoup plus important.

Les mesures qui nous sont imposées peuvent paraître pesantes. Nous nous devons tous de les respecter, pour préserver notre santé et celle de nos proches.

Prenez soin de vous

## Conseil municipal Qui fait quoi ?

### Fanny Pernet

1<sup>er</sup> adjoint

Référente ambroisie

Responsable :

- Entretien mairie et chapelle

Mandats extérieurs

- Sivos
- Syndicat horticole



### Anne Dufour

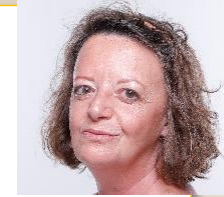
Maire

Responsable

- Communication

Mandats extérieurs

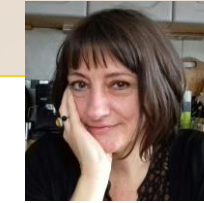
- Comité de pilotage du PLUI du Pays des lacs
- Commission tourisme de la communauté de commune
- Représentante de Terre d'Emeraude communauté à l'entente pour l'opération « grand site Vallée du Hérisson-plateau des 7 lacs »
- Commission Locale d'Evaluation des Charges Transférées
- Sidec



### Laurence Faure

Mandats extérieurs

- Sivos
- Syndicat des eaux du lac d'Ilay



### Sylvie Przewozny

Responsable :

- Solidarité
- Vie sociale et culturelle
- Entretien parvis



### Jacques Guidoni

Responsable :

- Forêt
- Travaux
- Tonte
- Epandage
- Eclairage public

Mandat extérieur :

- Syndicat des eaux du lac d'Ilay



### Agnès Boudon

Travaux

Vie sociale et culturelle  
Communication



### Patrick Locatelli

Responsable :

- Fleurissement
- Entretien place et fontaine
- Déneigement accès piétons



Secrétaire de mairie : **Patricia Humbert**

## Contactez la mairie

Secrétariat :

**mardi de 9h à 12h**

Permanence de la maire  
et/ou d'un élu :

**lundi de 18h à 19h**

**Attention : pas de  
permanence pendant  
le confinement**

Contact :

☎ : 03 84 25 70 58

@ : [mairie.menetruxenjoux@wanadoo.fr](mailto:mairie.menetruxenjoux@wanadoo.fr)

Menétrux-en-Joux

**Contactez la maire ou  
l'élu de permanence  
en dehors des heures  
d'ouverture :**  
**07 81 12 73 20**

## INFOS COVID

Nous sommes à nouveau confinés, pour une période d'au moins quatre semaines.

Il n'est possible de sortir que dans les cas prévus et en remplissant une attestation (voir modèle joint).

Le télétravail est obligatoire à 100% partout où il est possible. Cependant, les salariés qui doivent malgré tout se rendre sur leur lieu de travail peuvent se faire établir une attestation de déplacement à validité permanente par leur employeur.

Pendant cette période de confinement, ne sont ouverts que les commerces considérés comme étant essentiels, c'est-à-dire :

- Entretien et réparation de véhicules, carburants
- Matériel agricole
- Commerces alimentaires et supermarchés
- Vente et réparation d'ordinateurs et de téléphonie
- Bricolage, quincaillerie, peinture
- Textiles
- Journaux, papeterie
- Tabac et cigarette électronique
- Pharmacie, optique
- Nourriture pour animaux, jardinerie
- Blanchisserie, teinturerie
- Banque, assurances

Sont également ouverts les services publics et la Poste, ainsi que les activités de service à la personne.

### Enfants

Les enfants de plus de six ans doivent porter un masque à l'école et pour les activités périscolaires. Cette obligation est repoussée à 11 ans en dehors de l'école (lieu public, bus...)

Les enfants peuvent se déplacer seuls. Dans ce cas, ils doivent être munis d'une attestation signée par leur représentant légal.

Pour les collégiens et les lycées qui se rendent en cours, le cahier de correspondance suffit.

Pour aller chercher les enfants à l'école, il existe une attestation spécifique, à validité permanente. Attention, cette attestation doit être contresignée par l'établissement scolaire. A défaut, vous pouvez utiliser l'attestation de déplacement dérogatoire.

### Spécificités Jura.

Pour mémoire, le port du masque est obligatoire dans les rues de la plupart des villes du Jura. Il ne l'est pas en extérieur à Menétrux.

Il est également obligatoire sur tous les marchés du département.

Par ailleurs, le préfet a pris un arrêté imposant le port du masque dans un rayon de 50 mètres autour des écoles, des centres de loisirs et des crèches ainsi que des gares et des arrêts de bus.

Il a également rendu le port du masque obligatoire dans les cimetières, jusqu'au 12 novembre.